

618400, Россия,  
Пермский край, г. Березники,  
ул. Юбилейная, 17

**АСТАРТА**  
ПРОЕКТНО-КОНСТРУКТОРСКАЯ ФИРМА

Тел./факс: (3424) 23-73-84  
Тел. (3424) 26-60-17  
Эл. почта: mail@astarta-projects.ru

НП ПОУ

САМОРЕГУЛИРУЕМАЯ ОРГАНИЗАЦИЯ НЕКОММЕРЧЕСКОЕ ПАРТНЁРСТВО "ПРОЕКТНЫЕ ОРГАНИЗАЦИИ УРАЛА" ОСНОВАННАЯ НА ЧЛЕНСТВЕ ЛИЦ,  
ОСУЩЕСТВЛЯЮЩИХ ПОДГОТОВКУ ПРОЕКТНОЙ ДОКУМЕНТАЦИИ  
СВИДЕТЕЛЬСТВО №15590295-16062011-03 от 29 июля 2015г.

**Строительство детского сада в квартале №20 в Правобережной части г. Березники**

Рабочая документация  
Наружные сети водоснабжения-169-2018-НВ

Согласовано: \_\_\_\_\_

Заказчик: \_\_\_\_\_

Исполнитель: ООО ПКФ "Астарта"



Согласовано:					
Взам.инж.Н					
Подпись и дата					
Инж.Нод.					

Ведомость рабочих чертежей основного комплекта

ЛИСТ	НАИМЕНОВАНИЕ	ПРИМ.
1	Общие данные	
2	План наружных сетей В1	
3	Профиль В1	
4	Таблица объемов водопроводных колодцев	
5	Защитный футляр для кабеля	

Ведомость ссылочных и прилагаемых документов

ОБОЗНАЧЕНИЕ	НАИМЕНОВАНИЕ	ПРИМЕЧАНИЕ
ССЫЛОЧНЫЕ ДОКУМЕНТЫ		
СП 31.13330.2012	Водоснабжение. Наружные сети и сооружения	
	ПРИЛАГАЕМЫЕ ДОКУМЕНТЫ	
169-2018-НВ.С	Спецификация оборудования	1 лист

Технические решения, принятые в рабочей документации, выполнены в соответствии: с заданием на проектирование, градостроительным регламентом, техническими регламентами, не затрагивают конструктивные и другие характеристики надежности и безопасности зданий, соответствуют требованиям экологических, санитарно-гигиенических, противопожарных и других норм, действующих на территории Российской Федерации, и обеспечивают безопасную для жизни и здоровья людей эксплуатацию объекта, при соблюдении предусмотренных рабочими чертежами мероприятий.

*Шестакова Н.Б.*

О Б Щ И Е     Д А Н Н Ы Е

Проект наружных сетей водоснабжения к проектируемому детскому саду в квартале №20 в Правобережной части г. Березники выполнен на основании технического задания, согласно ТУ № 02-2694 от 27.07.18г, в соответствии с требованиями нормативной документации:

- СП 31.13330.2012 «Водоснабжение. Наружные сети и сооружения».

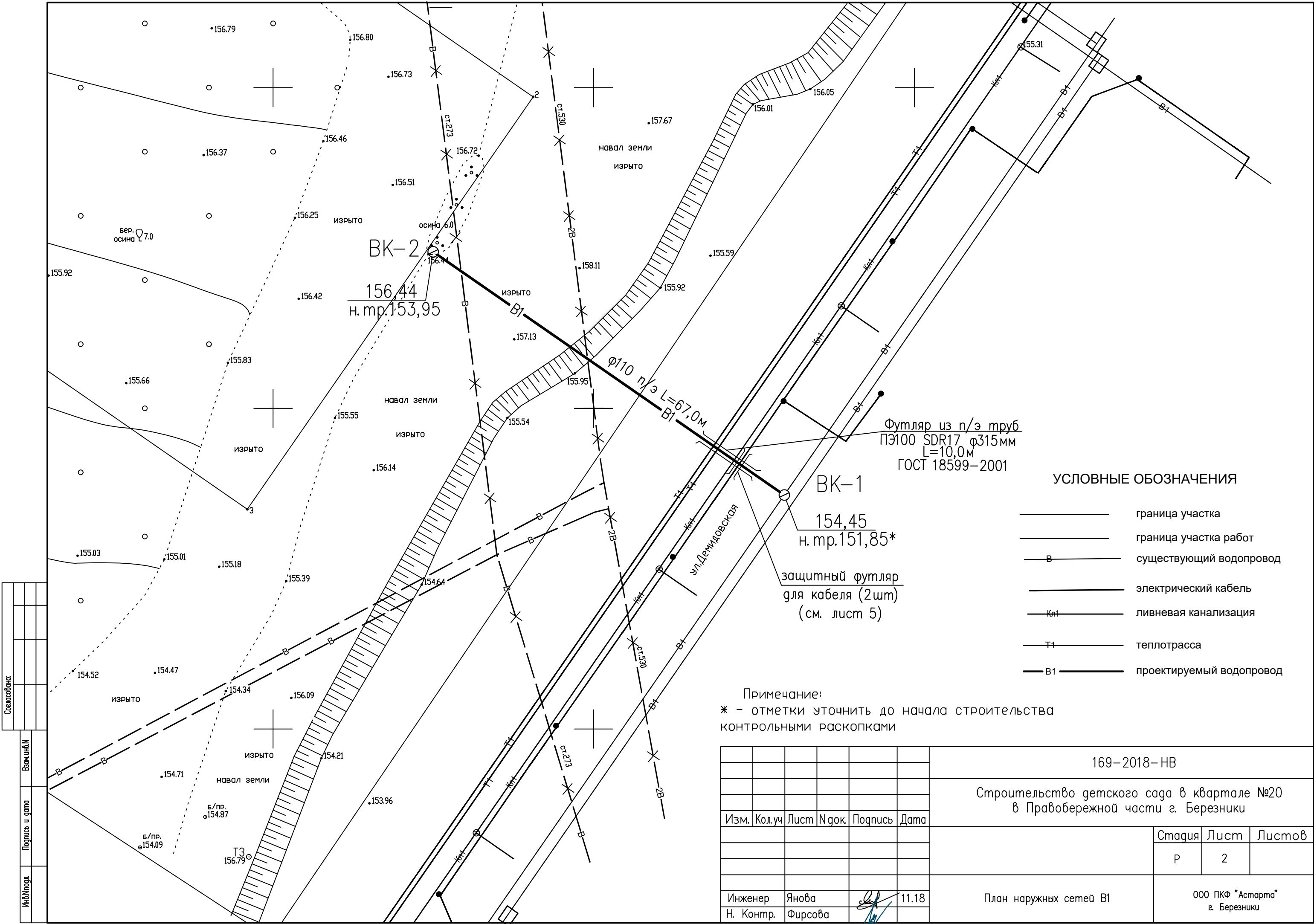
Проектом предусмотрена перекладка сетей водоснабжения: от точки врезки в существующие сети водоснабжения до границы территории проектируемого детского сада. К прокладке приняты полиэтиленовые напорные трубы ф110мм по ГОСТ 18599-2001. Прокладка труб предусмотрена подземно открытым способом.

Отметки существующих сетей в точках пересечения с проектируемым водопроводом уточнить по месту до начала строительства методом шурфования, после чего, при необходимости, выполнить корректировку проекта.

- При пересечении проектируемого водопровода с кабельными линиями:
- до начала работ выполнить контрольные раскопки по наряд-допуску для уточнения расположения и глубины залегания кабельных линий в присутствии представителя эксплуатирующей организации;
  - в охранной зоне кабельных линий (над кабелем и по 1,0м в обе стороны от оси кабеля) работы вести вручную, без применения механизмов;
  - в месте пересечения проектируемого водопровода с кабельной линией выполнить защиту согласно требований ПУЭ, проектом предусмотрено устройство защитного футляра на кабельной линии;
  - обеспечить сохранность кабельных линий на время проведения работ.

Материалы и оборудование должны иметь сертификат соответствия, выданные государственными органами.

						169-2018-НВ			
						Строительство детского сада в квартале №20 в Правобережной части г. Березники			
Изм.	Кол.	Лист	Издок	Подпись	Дата		Стация	Лист	Листов
							Р	1	5
Гл. инженер		Луконина		<i>Л</i>		Общие данные	ООО ПКФ "Астарта" г. Березники		
ГИП		Шестакова		<i>Ш</i>					
Инженер		Янова		<i>Я</i>	11.18				
Н. Контр.		Фирсова		<i>Ф</i>					



УСЛОВНЫЕ ОБОЗНАЧЕНИЯ

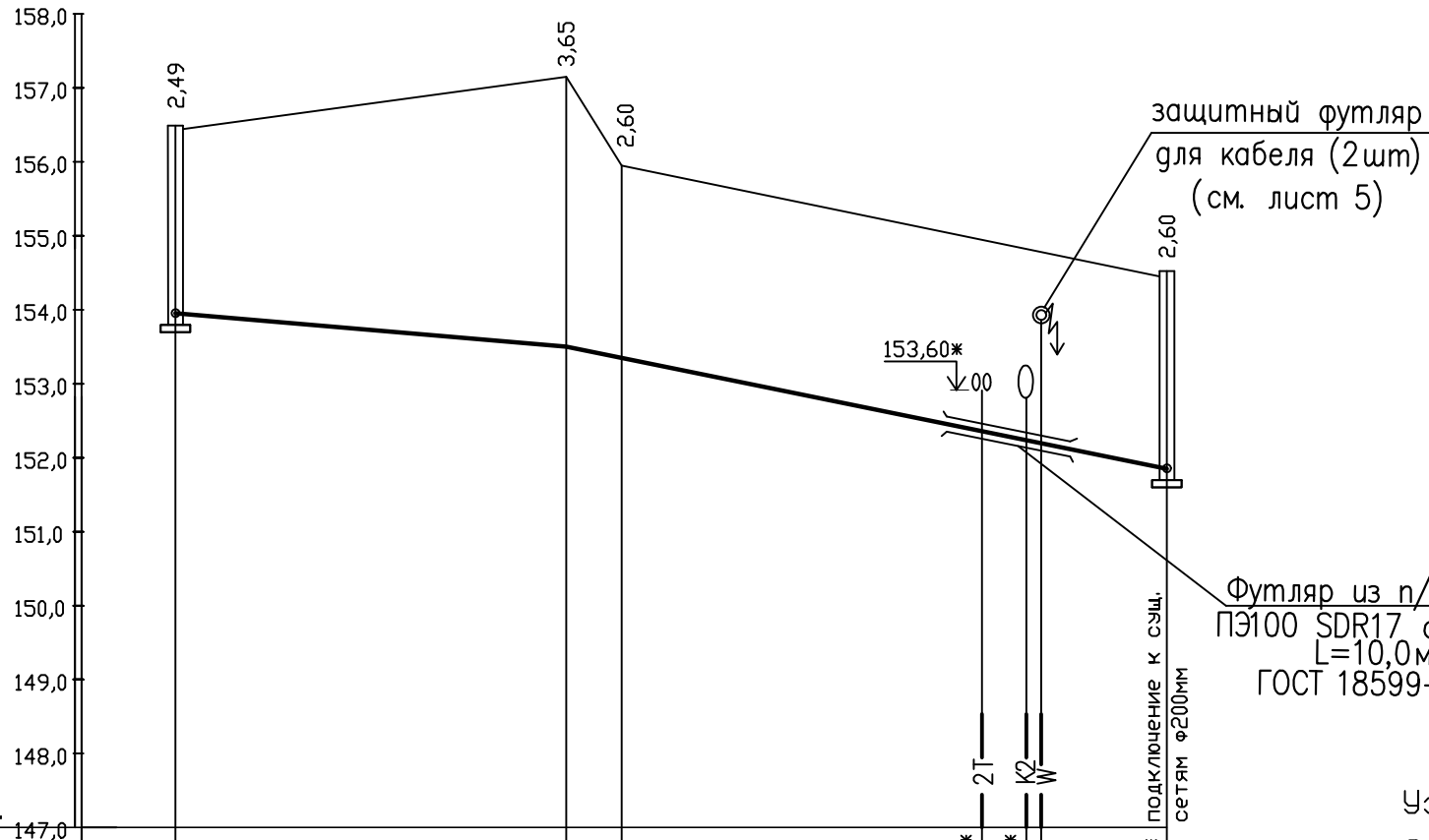
- граница участка
- граница участка работ
- В — существующий водопровод
- электрический кабель
- К1 — ливневая канализация
- Т1 — теплотрасса
- В1 — проектируемый водопровод

Примечание:  
\* — отметки уточнить до начала строительства  
контрольными раскопками

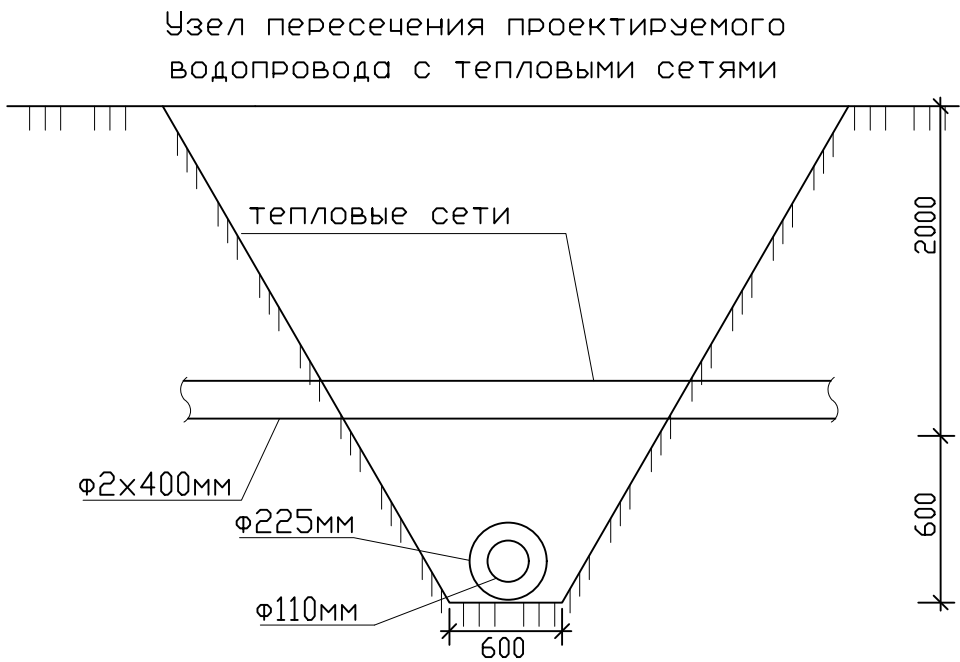
						169-2018-NB			
						Строительство детского сада в квартале №20 в Правобережной части г. Березники			
Изм. Кол.уч Лист N док. Подпись Дата						Стадия		Лист	Листов
						Р		2	
Инженер Янова Н. Контр. Фирсова						План наружных сетей В1		000 ПКФ "Астарта" г. Березники	
						11.18			

Профиль В1

М в 1:100  
г 1:500



Условный горизонт на отм.	147,0					
Отметка низа или лотка трубы	153,95		153,50	153,35	152,37*	152,24*
Проектная отметка земли						
Натурная отметка земли	156,44		157,15	155,95	155,60	154,58
Обозначение трубы и тип изоляции		Трубы ПЭ 100 SDR 17 ф110мм ГОСТ 18599-2001				
Основание		Грунтовое плоское с подготовкой из песчаного грунта толщ10см				
Уклон, %		1,7%		4,08%		
Длина, м		26,4		40,6		
Расстояние		67,0				
Номер колодца, точки угла поворота		БК-2				БК-1



Примечание:  
\* - отметки уточнить до начала строительства  
КОНТРОЛЬНЫМИ РАСКОПКАМИ

						169-2018-НВ			
						Строительство детского сада в квартале №20 в Правобережной части г. Березники			
Изм.	Кол.уч	Лист	№ док.	Подпись	Дата	Профиль В1	Стадия	Лист	Листов
							Р	3	
Инженер	Янова				11.18		ООО ПКФ "Астарта" г. Березники		
Н. Контр.	Фирсова								

Таблица объемов водопроводных колодцев

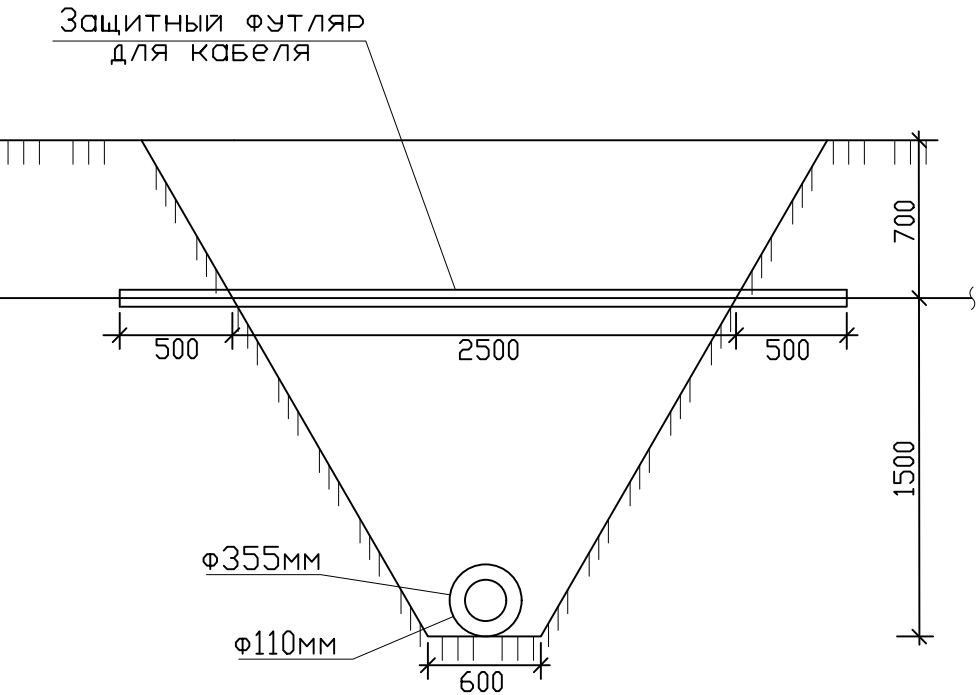
N колодца по плану	Грунтовые условия	Марка колодца	Полная глубина колод- ца по профилю, Н, мм	Диаметр колодца Дк, мм	Высота рабочей части, Нр, мм	Высота горловины hг, мм	Расход материалов																							
							Днище			Рабочая часть					Плита перекрытия			Горловина					Стремянка, кг Скобы, шт		Сборный железобе- тон , м3	Монолитный бетон В3.5 подготовка, м3	Гидроизоляция			
							Объем бетона на упор, м3	Сборные железобетонные элементы, серия 3.900.1-14 в.1																Кирпичная кладка ряды	Тип люка					
ПН10	ПН15	ПН20	КС10.6	КС10.9	КС15.6	КС15.9	КС20.6	КС20.9	ПП10-1	ПП10-2	1ПП15-2	2ПП20-2	КО-6	КСО-1	КС7.3	КС7.9														
1	2	3	4	5	6	7	8	9	10	11	12	13	14	15	16	17	18	19	20	21	22	23	24	25	26	27	28	29	30	31
ВК-1	II		2940	1500	2100	840	0.48		1				2	1				1				1	2		1	Л	С1-03	1,72		+
ВК-2	II		3050	1500	2400	650	0.48		1				1	2				1				1	2			Л	С1-03	1,75		+

Ведомость объемов сборных железобетонных конструкций

Наименование элементов конструкций		Сборные ж/б элементы, серия 3.900.1–14 в.1																	
		ПН10	ПН15	ПН20	КС10.6	КС10.9	КС15.6	КС15.9	КС20.6	КС20.9	ПП10–1	ПП10–2	1ПП15–2	2ПП20–2	КО–6	КС10–1	КС7.3	КС7.9	Всего, м3
количество			2				3	3					2			2	4		
Объем бетона, м3	ед.	0.18	0.38	0.59	0.16	0.24	0.27	0.4	0.4	0.59	0.1	0.2	0.27	0.48	0.02	0.03	0.05	0.15	
	всего		0.76				0,81	1,2					0,54			0,06	0,1		3,47

						169-2018-НВ				
						Строительство детского сада в квартале №20 в Правобережной части г. Березники				
Изм.	Кол.уч	Лист	Индок.	Подпись	Дата			Стадия	Лист	Листов
								Р	4	
Инженер	Янова				11.18	Таблица объемов водопроводных колодцев		000 ПКФ "Астарта" г. Березники		
Н. Контр.	Фурсова									

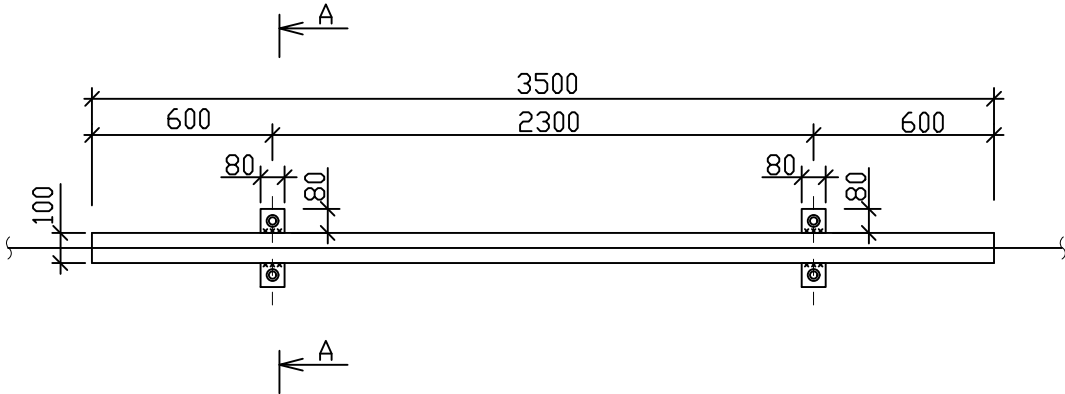
Согласовано:					
Взам.инж.Н					
Подпись и дата					
Инж.Нподл					



C:\Users\User\Desktop\19-09-2018\_11-06-57 (1)\защита кабеля.jpg

## Спецификация

Марка поз.	Обозначение	Наименование	Кол. шт.	Масса ед.кг	Примечание
		Защитный футляр для кабеля	2		
1	ГОСТ 8240–97	Л 10П ГОСТ 8240–97 С245 ГОСТ 27772–2015 L=3500мм	2	30	
2	ГОСТ 7805–70	Болт М10, L=40мм			
3	ГОСТ ISO 8673–2014	Гайка М10			
4	ГОСТ ISO 8673–2014	Шайба М10			
5	ГОСТ 5781–82*	–6х80 ГОСТ 19903–2015 С245 ГОСТ 27772–2015 L=80мм	12	0,3	



						169–2018–НВ			
						Строительство детского сада в квартале №20 в Правобережной части г. Березники			
Изм.	Кол.уч	Лист	И док.	Подпись	Дата		Стадия	Лист	Листов
							Р	5	
Инженер	Янова				11.18	Защитный футляр для кабеля	ООО ПКФ "Астарта" г. Березники		
Н. Контр.	Фирсова								

